



NORLED

*Utslippsfrie ferjer og hurtigbåter som løsning
på samferdselsproblemer i Asker*

Transport og opplevelser langs hele kysten

- Et av Norges største ferjeselskaper. Vi skaper aktivitet langs store deler av Norgeskysten med våre 80 fartøy
- Nr. 1 på hurtigbåt i Norge
- En av de fire store på ferjer i Norge
- Stor aktør innen fjordturisme





NORLED

Lav- og
nullutslippsfartøy i
flåte 4%

2019

Kutte CO2-utslippene med 67%
Lav- og nullutslippsfartøy i flåte 65%

2030

Netto-null

2040



Ferjene blir utslippsfrie – nå kommer hurtigbåtene!



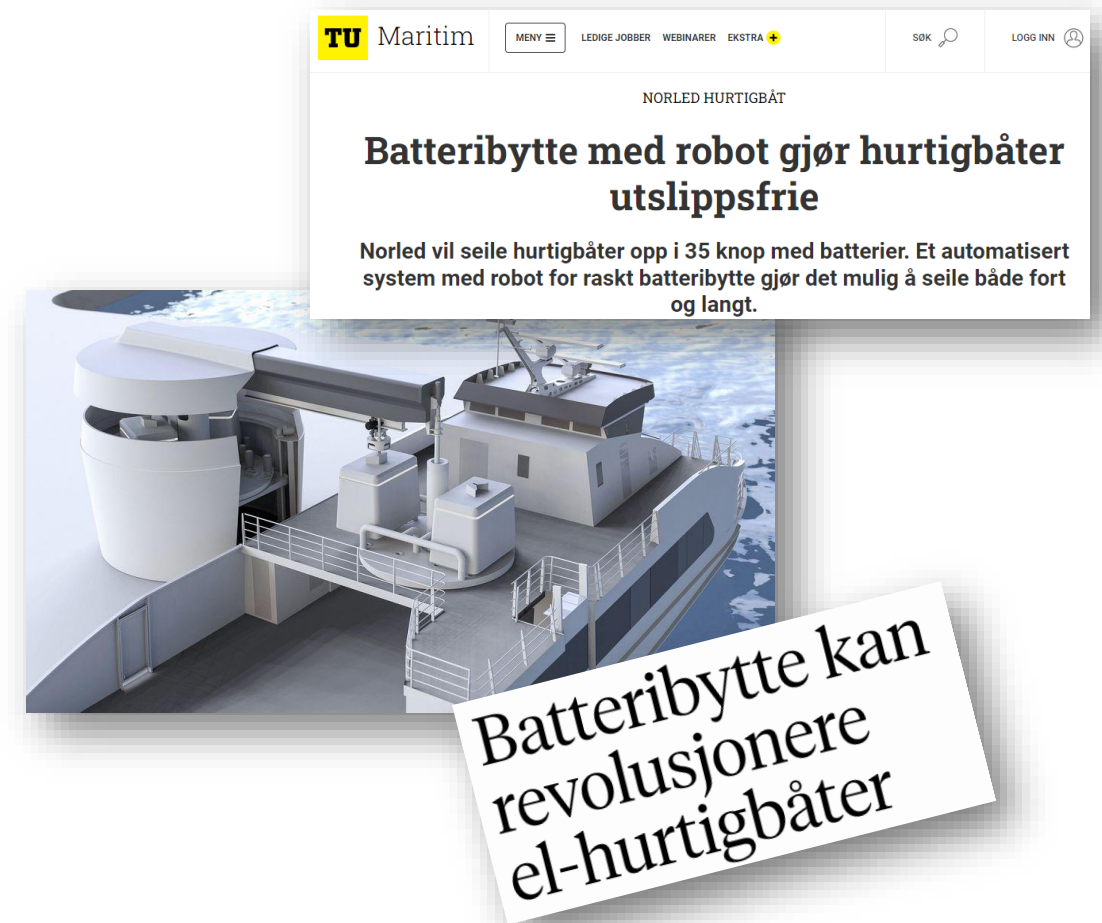
Illustrasjon: Gaute Larsen, Statens vegvesen

PILOT-E: Utslippsfrie hurtigbåter i Oslofjorden – et bærekraftprosjekt

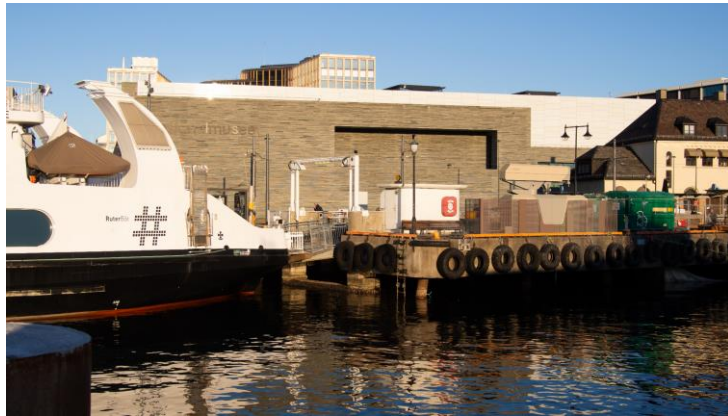
- Norled, Brødrene Aa og Slemmestad Brygge har fått tildelt PILOT-E midler for utvikling og etablering av et helelektrisk transportsystem i Oslofjorden.
- Skal piloteres i rute B20, med mulighet for utvidelse.
- Prosjektet har en tydelig bærekrafts- og sirkulærøkonomisk profil.
 - Minimere energibruk, ressursbruk, og CO2 fotavtrykk.
- En av de sentrale utfordringene i prosjektet er å utvikle og pilotere et automatisk system for batteribytte på hurtigbåt.

Batterier er løsningen for hurtigbåter i Oslosfjorden

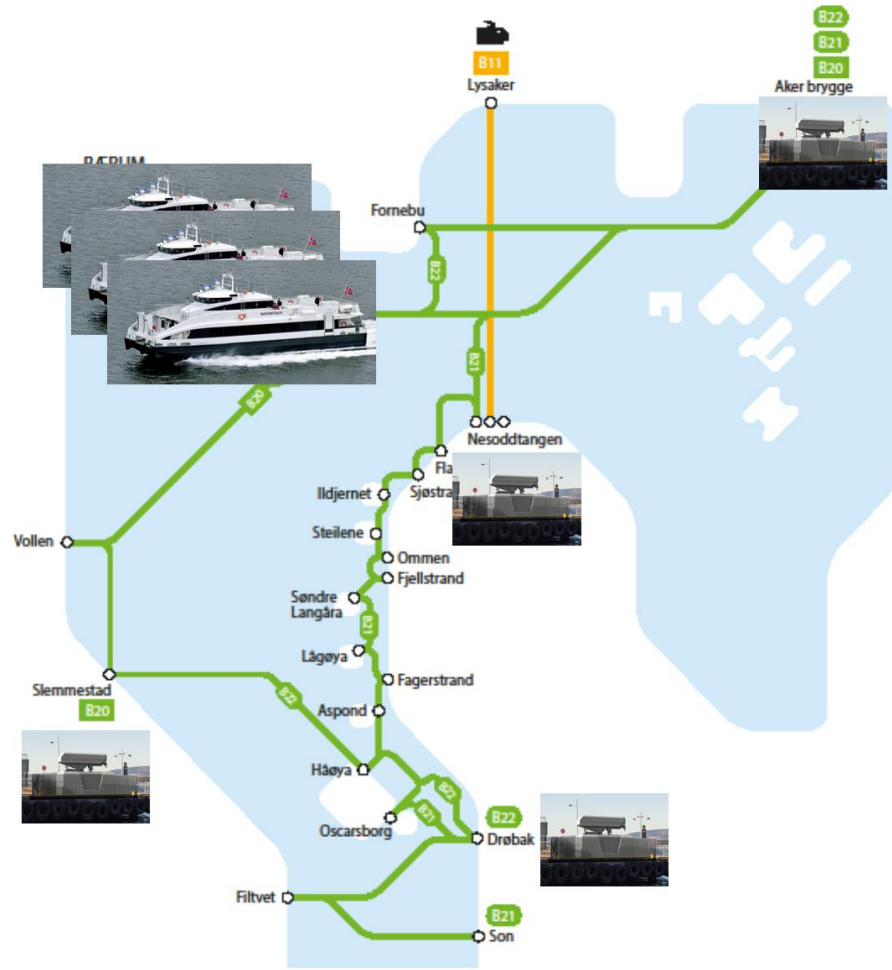
- Sammen med Seam, har Norled utviklet Autonomous Battery Swap
- Vi er i gang med å lage første prototypen. Løsningen vil være klar for kommersiell bruk i 2024
- Systemet er bygget opp rundt en sylindrisk robot- og batteristasjon på brygga
- På tre minutter skal batteripakkene og fartøyet være klar til **30 minutters seilas i 35 knop eller 45 minutter i 30 knop**
- Batteribyttesystemet kan etterinstalleres på eksisterende hurtigbåter, eller bygges inn i nye. Kostnadseffektivt og kan bidra til å begynne elektrifisering av flåten tidligere
- Reduserer belastningen på kraftnettet og behov for dyre infrastrukturinvesteringer og oppgraderinger



Tilpasses nærmiljøet



Rutenett



Rutekart hentet fra www.ruter.no



Fra boken Fjordbåtens Saga, Schibsted, 1891



NORLED

Takk for oppmerksomheten