



**Asker  
Næringsforening**

# Asker Næringsforeningen



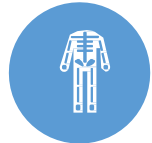
Talerør og meningsbærer  
for næringslivet i  
offentlige saker



Representant for  
næringslivet i Asker



Knytter sammen skole og  
næringsliv i Asker. (Jury og  
utdeling priser for årets  
lærling og årets grunder )



Servicekontor  
og rådgivning



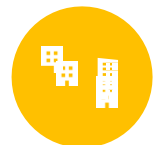
Arrangere  
Næringslivsdagen



Fag- og bransjenettverk og  
medlemsmøter med  
tidsaktuelle tema  
([www.askern.no](http://www.askern.no))

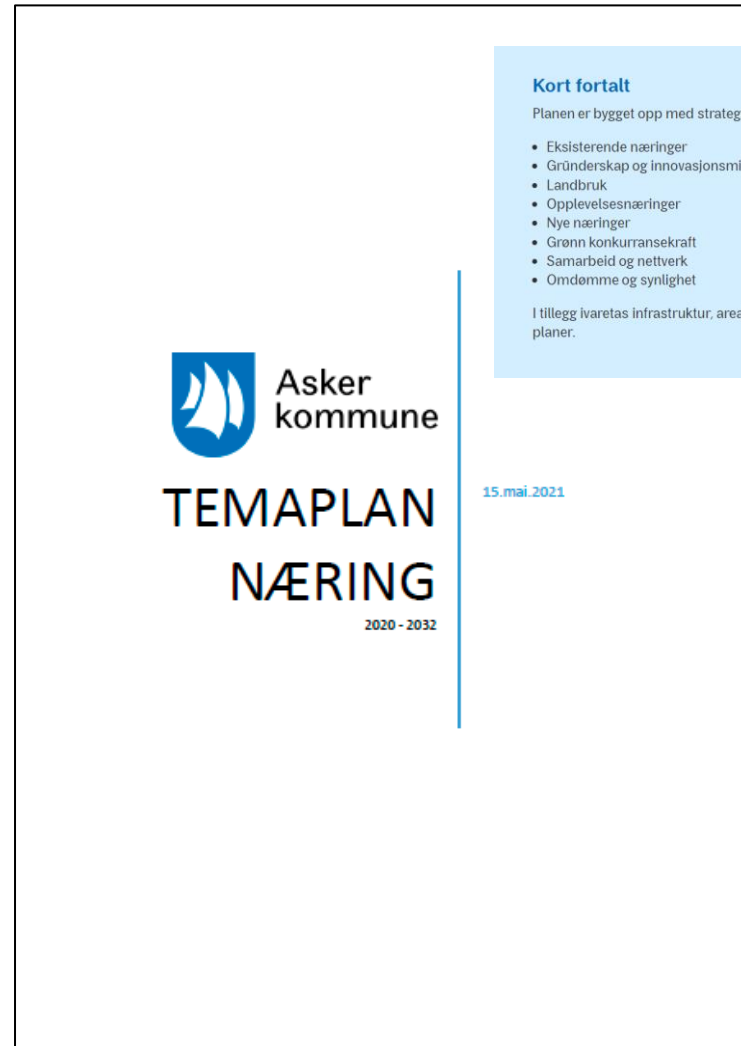
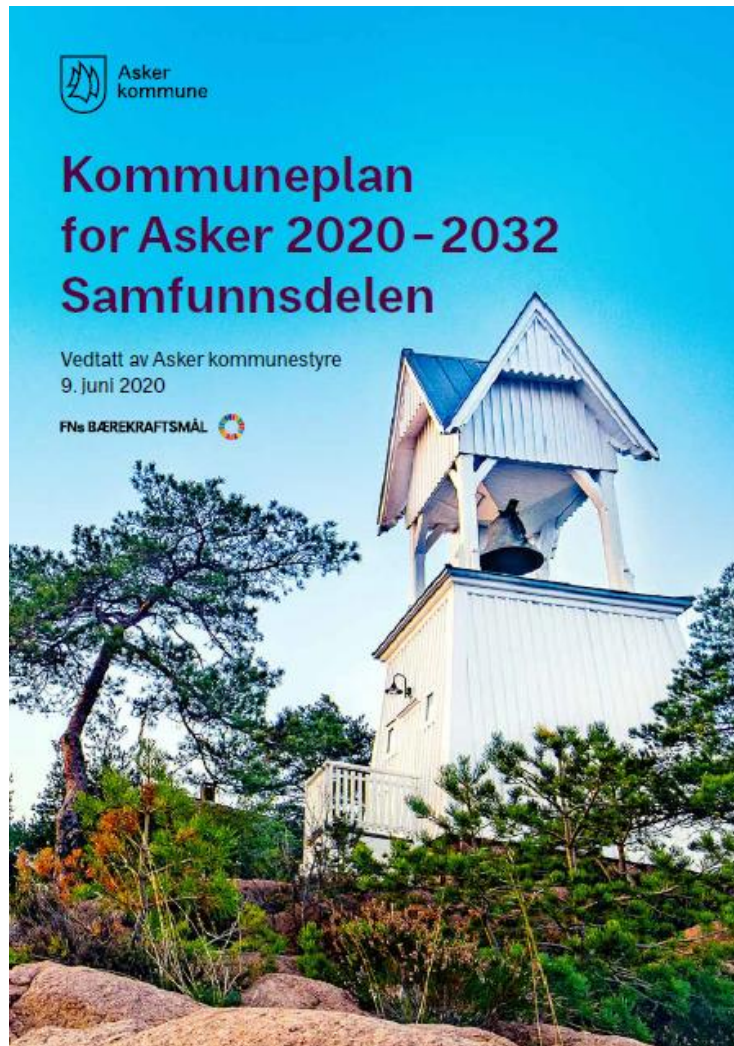


Samarbeid og  
samhandlingsprosjekter



Bedriftsbesøk med  
Ordfører og  
Nærings sjef

# Asker kommune og landbruk



## Kort fortalt

Planen er bygget opp med strategier og tiltak innenfor 8 innsatsområder:

- Eksisterende næringer
- Gründerskap og innovasjonsmiljøer
- Landbruk
- Opplevelsesnæringer
- Nye næringer
- Grønn konkurransekraft
- Samarbeid og nettverk
- Omdømme og synlighet

I tillegg ivaretas infrastruktur, areal og arealbestemmelser i andre kommunale planer.

Landbruksnæringen har en sentral plass både i kommuneplanens samfunnsdel og i Temaplan Næring

# Landbruksareal i Asker – ca 75% av Asker kommunes areal

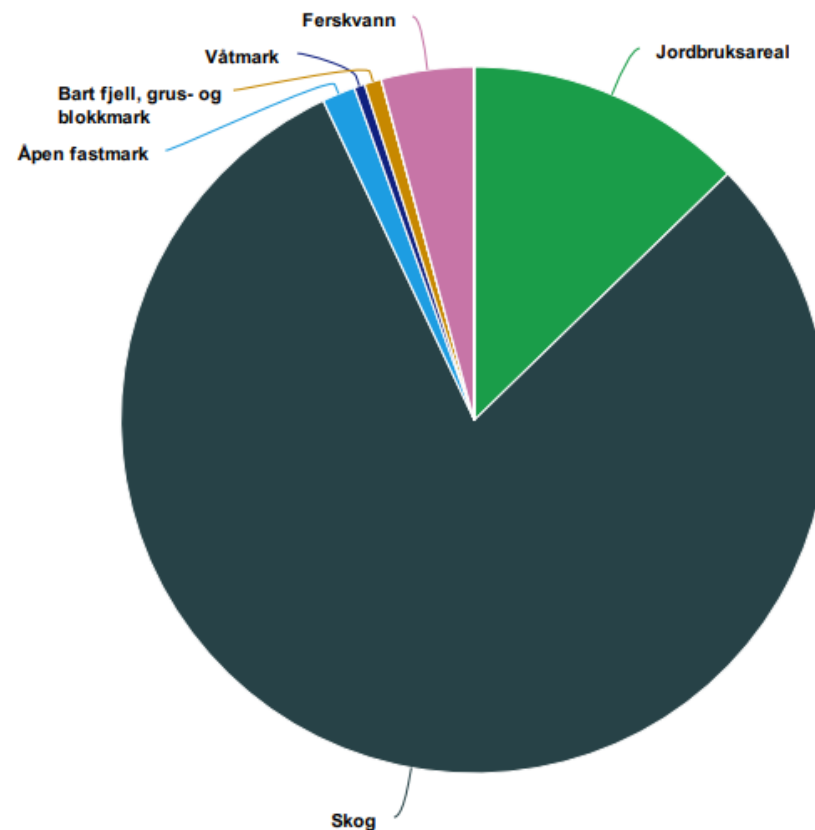


Fra Vollen sentrum Foto: Geir Anders Rybakken Ørstien

## Kort fortalt

Kommunen har lagt FNs bærekraftsmål til grunn for hvordan vi skal utvikle Asker-samfunnet.

Vi bygger konsentrert i lokalsentrene og rundt kollektivknutepunkt, samtidig som vi ønsker å verne landbruksareal, naturverdier og kulturmiljøer. Asker sentrum er vårt største sentrum og kommunesenter. I tillegg har vi 9 lokalsenter og 26 nærsenter. Kommunen er delt inn i definerte kommunedeler. Lokalsentrene er sentrum for hver sin kommunedel.



Kilde:

Arealbruk og arealressurser, Statistisk sentralbyrå

# Næringslivet i Asker

	2016K1	2016K2	2016K3	2016K4	2017K1	2017K2	2017K3	2017K4	2018K1	2018K2	2018K3	2018K4	2019K1	2019K2	2019K3	2019K4	2020K1	2020K2	2020K3	2020K4	2021K1	2021K2	2021K3	2021K4	2022K1	2022K2	2017K2-2022K2	2017K2-2022K2 %
Anna industri	417	427	443	457	390	380	377	411	412	445	453	458	420	416	404	402	393	375	385	386	361	381	392	405	499	516	136	35,79
Næringsmiddelindustri	176	171	169	171	145	147	136	149	142	141	140	150	132	135	135	153	142	128	135	133	143	140	163	178	180	171	24	16,33
Olje og gass	496	487	482	467	475	479	489	476	465	454	453	479	489	483	496	499	505	502	504	514	518	518	521	522	538	557	78	16,28
Prosessindustri	513	485	483	486	479	628	640	642	638	645	649	632	625	628	629	640	640	640	646	650	643	630	644	637	632	644	16	2,55
Øvrig verkstedindustri	1 332	1 381	1 351	1 383	1 324	1 334	1 332	1 339	1 546	1 525	1 581	1 580	1 657	1 605	1 634	1 609	1 381	1 395	1 392	1 391	1 373	1 376	1 413	1 438	1 414	1 380	46	3,45
El-Produksjon	20	20	22	20	7	21	21	21	20	20	22	19	18	19	21	26	22	21	21	25	21	21	19	19	21	20	-1	-4,76
Produksjon av oljeplattformer	355	393	366	290	0	0	0	0	0	0	0	0	0	0	0	0	0	0	0	0	0	0	0	0	0	0	0	0
Fiske og havbruk	0	3	3	0	3	3	3	3	3	0	3	0	0	0	0	0	0	0	0	0	0	0	0	0	0	0	0	0
Landbruk	94	139	175	138	114	157	199	140	114	160	228	155	116	168	223	138	130	157	199	137	129	175	210	192	148	210	53	33,76
Teknisk/vitenskap	1 410	1 251	1 118	1 106	1 266	1 234	1 198	1 220	1 131	1 027	996	1 014	1 009	1 002	1 022	994	955	871	836	846	839	890	895	927	902	946	-288	-23,34
Tele og IKT	1 019	1 119	1 189	1 274	1 270	1 290	1 320	1 321	1 319	1 313	1 311	1 293	1 298	1 307	1 333	1 359	1 358	1 375	1 378	1 391	1 428	1 463	1 525	1 367	1 336	1 358	68	5,27
<b>Basis</b>	<b>5 832</b>	<b>5 876</b>	<b>5 801</b>	<b>5 792</b>	<b>5 473</b>	<b>5 673</b>	<b>5 715</b>	<b>5 722</b>	<b>5 787</b>	<b>5 733</b>	<b>5 833</b>	<b>5 780</b>	<b>5 764</b>	<b>5 763</b>	<b>5 897</b>	<b>5 820</b>	<b>5 526</b>	<b>5 464</b>	<b>5 498</b>	<b>5 473</b>	<b>5 455</b>	<b>5 594</b>	<b>5 782</b>	<b>5 685</b>	<b>5 650</b>	<b>5 802</b>	<b>129</b>	<b>2,27</b>
Aktiviteter	885	913	813	908	948	984	884	979	1 030	1 036	998	1 064	1 043	1 082	1 046	1 105	1 106	895	1 001	1 130	946	933	996	1 028	1 027	1 160	176	17,89
Butikkhandel	4 316	4 353	4 550	4 474	4 459	4 505	4 537	4 489	4 489	4 544	4 666	4 625	4 633	4 795	4 956	4 905	4 796	4 746	4 950	4 979	4 878	4 989	5 196	5 276	5 161	5 248	743	16,49
Overnatting	343	369	415	410	357	371	387	377	366	389	397	375	274	300	335	319	286	159	126	177	68	76	217	291	207	295	-76	-20,49
Serverting	751	871	933	808	801	913	981	917	878	951	1 008	961	907	1 007	1 075	962	915	845	1 000	857	873	757	1 070	1 044	941	1 168	255	27,93
<b>Besøk</b>	<b>6 295</b>	<b>6 506</b>	<b>6 711</b>	<b>6 600</b>	<b>6 565</b>	<b>6 773</b>	<b>6 789</b>	<b>6 762</b>	<b>6 763</b>	<b>6 920</b>	<b>7 069</b>	<b>7 025</b>	<b>6 857</b>	<b>7 184</b>	<b>7 412</b>	<b>7 291</b>	<b>7 103</b>	<b>6 645</b>	<b>7 077</b>	<b>7 143</b>	<b>6 565</b>	<b>6 755</b>	<b>7 479</b>	<b>7 639</b>	<b>7 336</b>	<b>7 871</b>	<b>1 098</b>	<b>16,21</b>
Agentur og engros	2 804	2 803	2 829	2 891	2 762	2 617	2 763	2 781	2 747	2 785	2 835	2 862	2 756	2 756	2 664	2 590	2 541	2 471	2 443	2 475	2 568	2 587	2 605	2 656	2 554	2 579	-38	-1,45
Bygg og anlegg	2 372	2 508	2 691	2 846	2 774	2 930	3 070	3 198	3 023	3 096	3 349	3 492	3 631	3 481	3 661	3 905	3 756	3 685	3 768	3 970	3 854	3 962	4 064	4 264	4 169	4 342	1 412	48,19
Andre tjenester	320	300	292	315	315	319	333	331	294	333	362	336	315	337	348	322	324	354	370	380	370	383	427	408	384	416	97	30,41
Finans, eiendom, utleie	700	717	710	736	758	776	750	673	681	728	729	753	713	710	720	734	696	719	727	759	734	763	761	776	749	772	-4	-0,52
Forretningstjenester	1 643	1 725	1 686	1 676	1 623	1 693	1 663	1 678	1 663	1 682	1 646	1 657	1 646	1 710	1 716	1 717	1 672	1 683	1 687	1 641	1 632	1 707	1 744	1 803	1 716	1 753	60	3,54
Helsestjenester	1 571	1 586	1 659	1 712	1 665	1 679	1 757	1 828	1 818	1 761	1 808	1 864	1 847	1 901	1 533	2 084	2 258	2 183	2 282	2 318	1 747	1 763	1 880	1 938	1 976	2 078	399	23,76
Barnehager og undervisning	1 362	1 372	1 348	1 406	1 399	1 407	1 385	1 424	1 448	1 442	1 381	1 441	1 449	1 472	1 464	1 479	1 486	1 457	1 374	1 442	1 478	1 491	1 456	1 474	1 474	1 496	89	6,33
Utleie av arbeidskraft	491	528	568	575	510	534	557	561	557	613	601	638	585	636	623	664	527	446	428	464	404	418	566	581	550	644	110	20,60
Persontransport	290	287	305	310	298	306	307	303	298	325	352	334	328	337	350	342	345	325	351	538	512	528	583	558	550	580	274	89,54
Godstransport	280	306	301	359	315	328	348	330	321	337	357	344	308	339	385	313	309	326	315	333	365	405	420	442	458	461	133	40,55
<b>Regional</b>	<b>11 833</b>	<b>12 132</b>	<b>12 389</b>	<b>12 826</b>	<b>12 419</b>	<b>12 589</b>	<b>12 933</b>	<b>13 107</b>	<b>12 850</b>	<b>13 100</b>	<b>13 420</b>	<b>13 721</b>	<b>13 578</b>	<b>13 679</b>	<b>13 464</b>	<b>14 150</b>	<b>13 914</b>	<b>13 649</b>	<b>13 945</b>	<b>14 320</b>	<b>13 664</b>	<b>14 007</b>	<b>14 506</b>	<b>14 900</b>	<b>14 580</b>	<b>15 121</b>	<b>2 532</b>	<b>20,11</b>
<b>Privat</b>	<b>23 960</b>	<b>24 514</b>	<b>24 901</b>	<b>25 218</b>	<b>24 457</b>	<b>25 035</b>	<b>25 437</b>	<b>25 591</b>	<b>25 400</b>	<b>25 753</b>	<b>26 322</b>	<b>26 526</b>	<b>26 199</b>	<b>26 626</b>	<b>26 773</b>	<b>27 261</b>	<b>26 543</b>	<b>25 758</b>	<b>26 518</b>	<b>26 936</b>	<b>25 684</b>	<b>26 356</b>	<b>27 767</b>	<b>28 224</b>	<b>27 566</b>	<b>28 794</b>	<b>3 759</b>	<b>15,01</b>
Kommune	8 219	8 218	8 406	8 436	8 449	8 575	8 355	8 739	8 830	8 845	8 782	8 917	8 996	8 999	9 048	8 822	8 926	8 479	8 645	8 927	8 699	8 858	8 855	9 059	8 932	8 946	371	4,33
Fylke	591	586	568	576	587	603	562	608	594	604	580	595	603	612	551	582	592	565	548	591	582	600	585	617	623	628	25	4,15
Stat	1 848	1 824	1 896	1 881	1 814	1 777	1 808	1 764	1 797	2 084	2 185	2 134	2 159	2 146	2 190	2 130	2 103	2 005	2 106	2 054	1 988	2 004	2 114	2 064	2 106	2 094	317	17,84
<b>Offentlig</b>	<b>10 658</b>	<b>10 628</b>	<b>10 870</b>	<b>10 893</b>	<b>10 850</b>	<b>10 955</b>	<b>10 725</b>	<b>11 111</b>	<b>11 221</b>	<b>11 533</b>	<b>11 547</b>	<b>11 646</b>	<b>11 758</b>	<b>11 757</b>	<b>11 799</b>	<b>11 534</b>	<b>11 621</b>	<b>11 049</b>	<b>11 299</b>	<b>11 572</b>	<b>11 269</b>	<b>11 462</b>	<b>11 554</b>	<b>11 740</b>	<b>11 661</b>	<b>11 668</b>	<b>713</b>	<b>6,51</b>
<b>Total</b>	<b>34 618</b>	<b>35 142</b>	<b>35 771</b>	<b>36 111</b>	<b>35 307</b>	<b>35 990</b>	<b>36 162</b>	<b>36 702</b>	<b>36 621</b>	<b>37 286</b>	<b>37 869</b>	<b>38 172</b>	<b>37 957</b>	<b>38 383</b>	<b>38 562</b>	<b>38 795</b>	<b>38 164</b>	<b>36 807</b>	<b>37 817</b>	<b>38 508</b>	<b>36 953</b>	<b>37 818</b>	<b>39 321</b>	<b>39 964</b>	<b>39 227</b>	<b>40 462</b>	<b>4 472</b>	<b>12,43</b>

Landbruksnæringen representerer ca 200 arbeidsplasser i Asker kommune

# Asker Næringsforening

## Strategiske hovedområder

Samferdsel	Areal/byggesak	Innkjøp og anskaffelse	Arbeidskraft	Næringslivet i hele Asker
<ul style="list-style-type: none"><li>• Mobilitet</li><li>• E134 – hovedakse</li><li>• Jernbane – utvikle stasjonssentre</li><li>• Sammenhengende rutetilbud buss</li><li>• Ekspressbuss til Tofte</li><li>• Kortreist</li><li>• Økt bruk av båt</li><li>• Framkommelighet</li></ul>	<ul style="list-style-type: none"><li>• Arealplan</li><li>• Attraktive boområder</li><li>• Plan og bygg</li><li>• Enkle prosesser</li><li>• Serviceinnstilling</li><li>• Spikkestad</li><li>• Utvikle og sikre næringsparker og områder</li><li>• Slik blir vi en god «Hyttekommune»</li></ul>	<ul style="list-style-type: none"><li>• Krav om lokal vekting / kompetanse i store anbud</li><li>• Styrke innkjøpsavdelingene</li><li>• Økt dialog i innkjøpsprosesser</li><li>• Tilrettelegge for mer lokalt innkjøp</li><li>• Se etter muligheter</li><li>• Kortreist</li></ul>	<ul style="list-style-type: none"><li>• Skape flere arbeidsplasser</li><li>• Prosjekt Sosial profil</li><li>• JobbAsker</li><li>• Inkludering</li><li>• Vertskommune</li><li>• Fagutdannelse</li><li>• Lærlinger</li><li>• Campus</li></ul>	<ul style="list-style-type: none"><li>• Vertskapskommune</li><li>• Destinasjon Asker</li><li>• Digitalisering</li><li>• Tettstedsutvikling</li><li>• Teknologi</li><li>• Helseteknologi</li><li>• Landbruk</li><li>• Kysten</li><li>• Miljø og klima</li></ul>

Asker Næringsforening prioriterer de områdene som er av sentral betydning og verdi for medlemmene - utvikle landets ledende kommune på NÆRINGSUTVIKLING - Asker, en god vertskapskommune for tilreisende og innbyggere

# Etablerte og planlagte bransjeforum / fagråd

Forum, ressursgrupper og fagråd øker innsikt og samhandling



En arena for direkte dialog med medlemmer i Asker Næringsforening - bransjer og fagområder - utvikle landets ledende kommune på NÆRINGSUTVIKLING – en god vertskapskommune